

LA CRÉATION À LA LUMIÈRE DU CHRIST

Jean 1.4

« En Christ se trouvait la vie et cette vie était la lumière pour les êtres humains »

LA CRÉATION À LA LUMIÈRE DU CHRIST

Au commencement (genèse)

Genèse 1.1-2

Au commencement, Dieu créa les cieux et la terre.

La terre était un chaos et vide, et l'obscurité couvrait la surface de l'abîme. Le souffle de Dieu planait à la surface des eaux.

Jean 1.1-2

Au commencement de toutes choses, la Parole existait ; la Parole était avec Dieu, elle était Dieu.

Elle était donc avec Dieu au commencement.

En joignant ces deux textes,
le récit de la création n'est pas lu dans un registre scientifique,
mais comme une parole qui nous parle du monde
dans une perspective croyante

CRÉATION



LUNETTES CHRÉTIENNES

LA CRÉATION À LA LUMIÈRE DU CHRIST

Au commencement (genèse)

Genèse 1.1-2

Au commencement, Dieu créa les cieux et la terre.

La terre était un chaos et vide,
et l'obscurité couvrait la surface de l'abîme.

TOHU-BOHU

**Monde avant l'acte créateur de Dieu*

EX-NIHILLO

**Dieu n'a pas créé à partir du néant,
mais à partir du chaos et du vide*

OBSCURITÉ

**Les ténèbres ne sont pas que l'absence de lumière,
Elles sont la menace du rien*

Jean 1.3-5

Tout est venu à l'existence par la parole, et rien de ce qui est venu à l'existence n'est advenu sans elle.

En elle se trouvait la vie et cette vie était la lumière pour les êtres humains.

La lumière brille dans l'obscurité, et l'obscurité ne l'a pas arrêtée.

Dieu lutte contre le chaos
(Job 38.8,10,11 / cf. Jérémie 4.23)

LA CRÉATION À LA LUMIÈRE DU CHRIST

Au commencement (genèse)

*Dieu lutte contre le chaos

Genèse 1.3

Alors Dieu dit :

« Que la lumière paraisse ! » et la lumière parut.

LUMIÈRE

**Elle est la gloire de Dieu!*

*« La lumière se lève pour toi :
la gloire du Seigneur t'éclaire » (Esaïe 60.1)*

En Jésus-Christ, Dieu entre dans la création,
par sa parole, Il chasse les ténèbres!

Jean 1.4,14

En elle se trouvait la vie et cette vie était la lumière pour les êtres humains.

La Parole est devenue un homme et il a habité parmi nous. Nous avons vu sa gloire, la gloire qu'un Fils unique, plein du don de la vérité, reçoit du Père.



Mort et résurrection
de Jésus-Christ

LA CRÉATION À LA LUMIÈRE DU CHRIST

Au commencement (genèse)

En Jésus-Christ, Dieu entre dans la création, par sa parole, Il chasse les ténèbres!

• PRIORITÉ

LUMIÈRE



Mort et résurrection
de Jésus-Christ

1er jour (jour/nuit)

2è jour (eaux en haut/eaux en bas)

3è jour (eaux en terre/terre sans eaux)

4è jour (peuplé le jour et la nuit)

5è jour (peuplé les eaux séparées)

6è jour (peuplé les eaux séparées sur terre)

7è jour (repos -Shabbat)

• SÉPARATION

• ORDRE

• RECONNAISSANCE

Résurrection du Seigneur (réconciliation avec Dieu)

Le monde nous forme
L'école nous informe
Le siècle présent nous déforme
Mais **Christ nous transforme**

LA CRÉATION À LA LUMIÈRE DU CHRIST

Au commencement (genèse)

En Jésus-Christ, Dieu entre dans la création, par sa parole, Il chasse les ténèbres!



Dieu créa l'être humain comme une image de lui-même ; il le créa à l'image de Dieu, il les créa homme et femme

(Genèse 1.27-31)

En relation avec Dieu
(réconciliation avec Dieu)

Couple homme-femme
(réconciliation avec ses semblables)

En relation avec la nature
(réconciliation avec la nature)

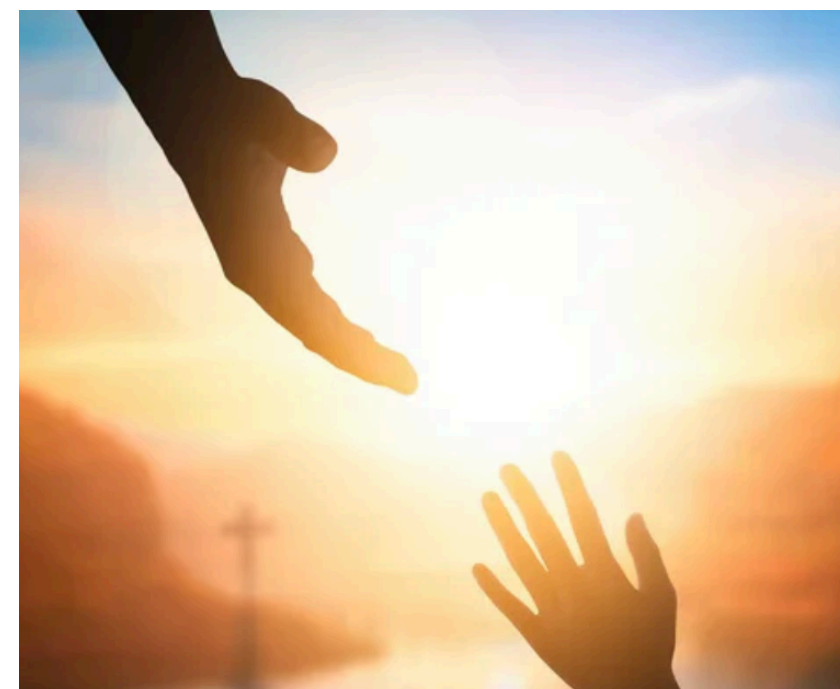
● PRIORITÉ

LUMIÈRE

● SÉPARATION

● ORDRE

● RECONNAISSANCE



Le Seigneur Dieu prit de la poussière du sol et en façonna un être humain. Puis il lui insuffla dans les narines le souffle de vie, et cet être humain devint vivant.

(Genèse 2.7, 18-25)

En relation avec Dieu
(réconciliation avec Dieu)

Couple homme-femme
(mariage)

LA CRÉATION À LA LUMIÈRE DU CHRIST

Au commencement (genèse)



PRATIQUE DANS UN COURS

(exemple sur la sixième création: Genèse 1.26-31)

6è jour (peuplé les eaux séparées sur terre)

CORPS DE LA LECON (IEAV)

- I INTRODUCTION
- E EXPLICATION
- A APPLICATION
- V VERITE

LA CRÉATION À LA LUMIÈRE DU CHRIST

Au commencement (genèse)

CORPS DE LA LECON (IEAV)



INTRODUCTION

Qui s'est regardé dans le miroir aujourd'hui ? Qu'est ce que vous avez vu ?

Dieu regarde aussi dans le miroir. Et Il décide de créer l'humain comme Lui.

Comment? C'est ce qu'on va apprendre aujourd'hui!

LA CRÉATION À LA LUMIÈRE DU CHRIST

Au commencement (genèse)

CORPS DE LA LECON (IEAV)

EXPLICATIONS

Durant les 6 jours de la création, Dieu a tout créé par sa parole. Et pour l'accomplir, Il décide de créer l'humain à son image.

Être à l'image de Dieu c'est prendre soin de sa création comme Il l'a fait (dominer).

Être à l'image de Dieu c'est aussi se compléter avec ses différences (homme/femme).

L'humain est très important dans la création : pour jardiner, continuer à embellir ce que Dieu a créé, conserver la couche d'ozone, s'entraider et s'aimer pour vivre heureux. Dieu nous a créé à son image car Il nous aime.

Comment Dieu a-t-Il créé l'humain ?

Pourquoi a-t-on besoin de l'homme et de la femme ?



CORPS DE LA LECON (IEAV)

APPLICATIONS

Coloriage (l'homme et la femme dans le jardin d'Eden)



Prière : « Merci Seigneur de nous avoir créer à ton image car Tu nous aimes vraiment. Apprends-nous à t'imiter en observant ta parole, en prenant soin de ce monde que tu as créé bon, et de nous aimer les uns les autres. Au nom de Jésus notre Seigneur, amen ».

Kamishibai (VATOG)

VERITE

CORPS DE LA LECON (IEAV)

- A souligner :

En relation avec Dieu, on constate les bienfaits de l'homme qui nous éclairent sur la beauté de la création et de l'amour du Seigneur pour nous.

Grandir en connaissance et en grâce de Jésus-Christ pour gérer les biens que Dieu nous donne chaque jour de vivre.

Tenir compte de la spécificité de l'homme et de la femme. Leur relation d'amour reflète l'image de Dieu.

- A retenir

« Tu as fait de l'humain peu inférieur aux anges, et tu l'as couronné de gloire et d'honneur ! » (*Psaumes 8.5*)

